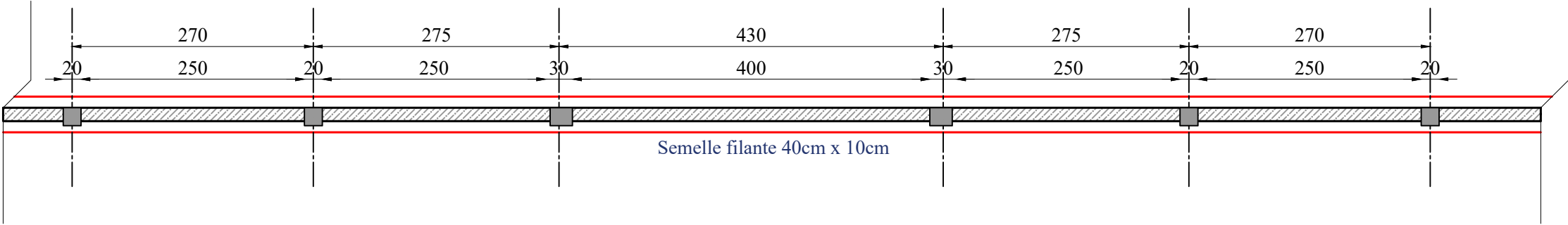
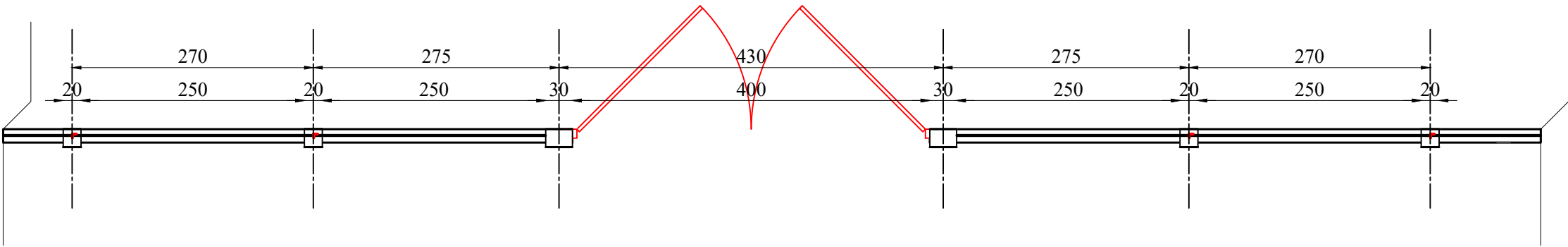


# PLAN TYPE 1 : CLOTURE GRILLAGE

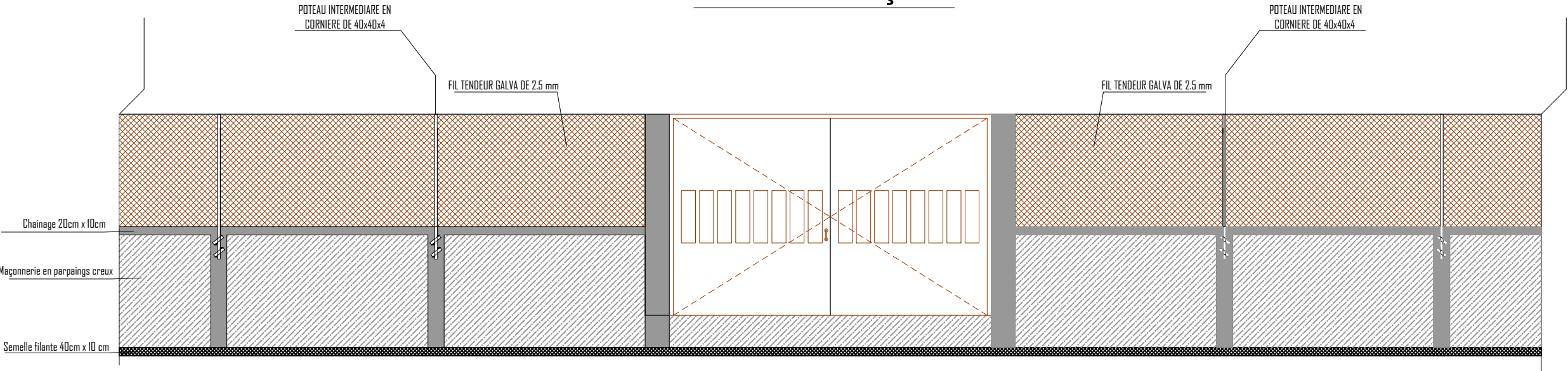
Plan de fondation



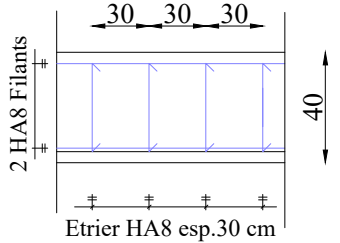
Vue en plan



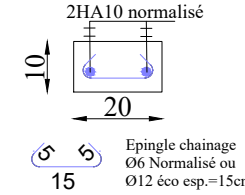
Plan de la façade



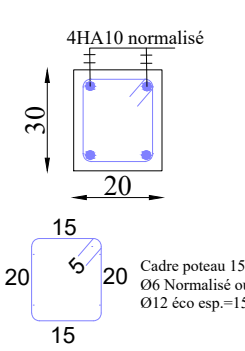
Détails Semelle filante



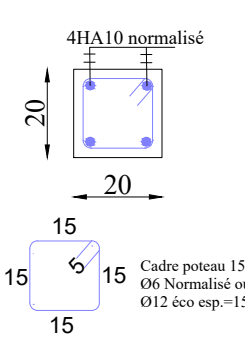
Chainage (20x10)



Poteau (20x30)

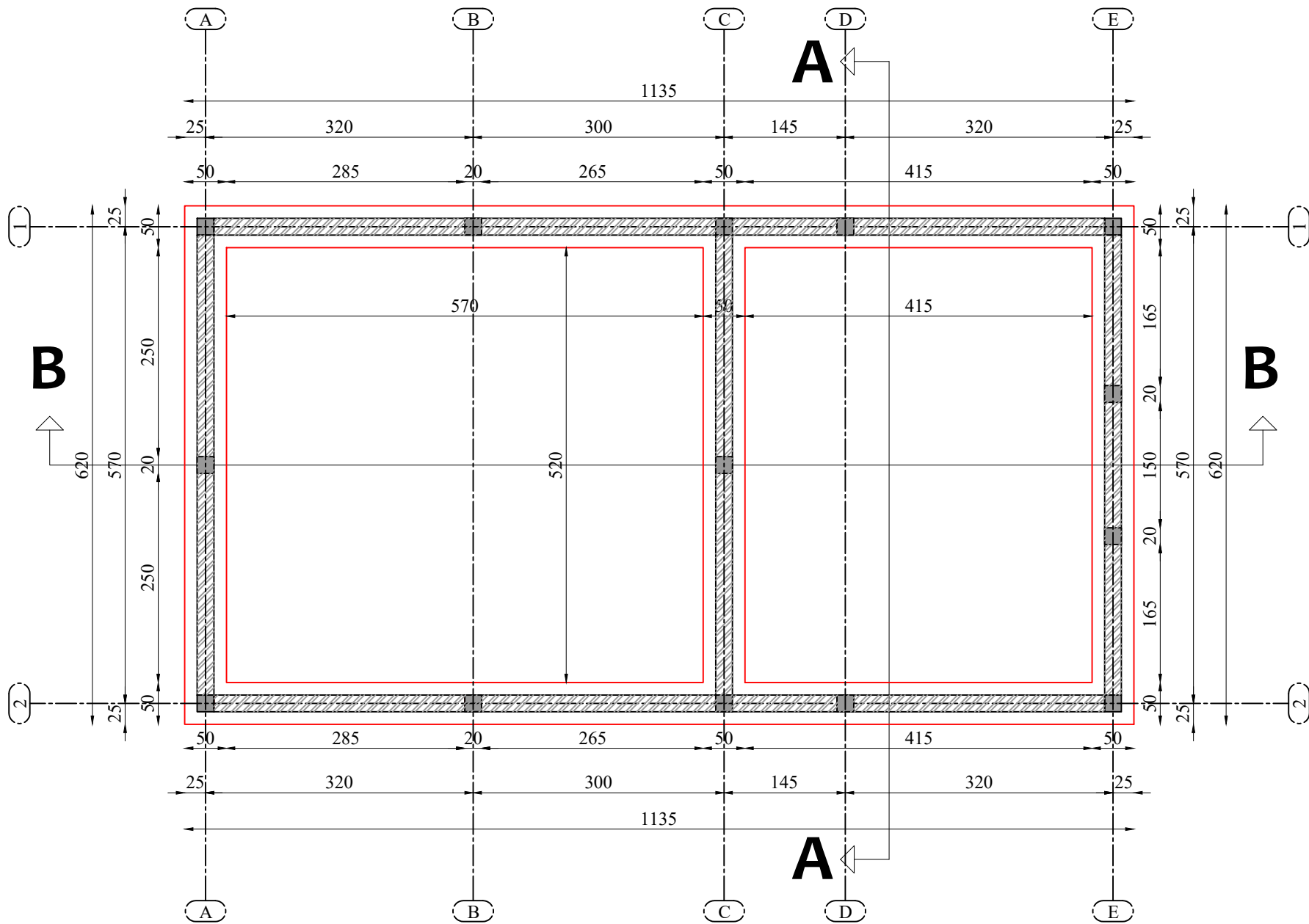


Poteau (20x20)

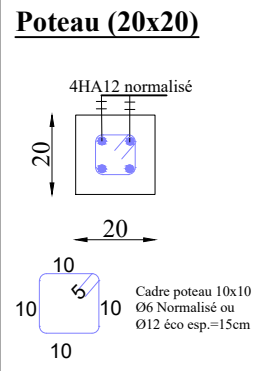
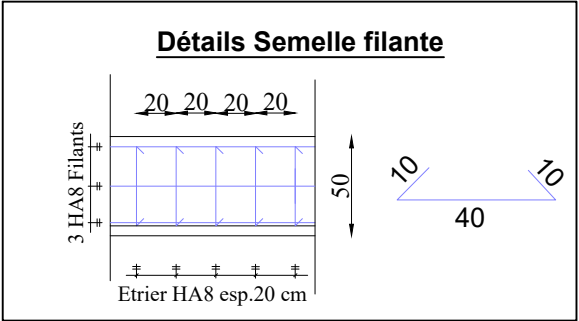
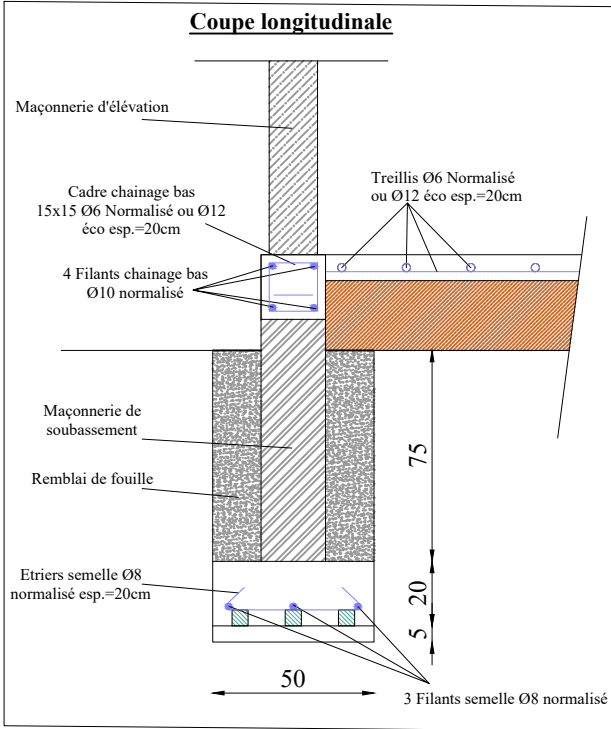
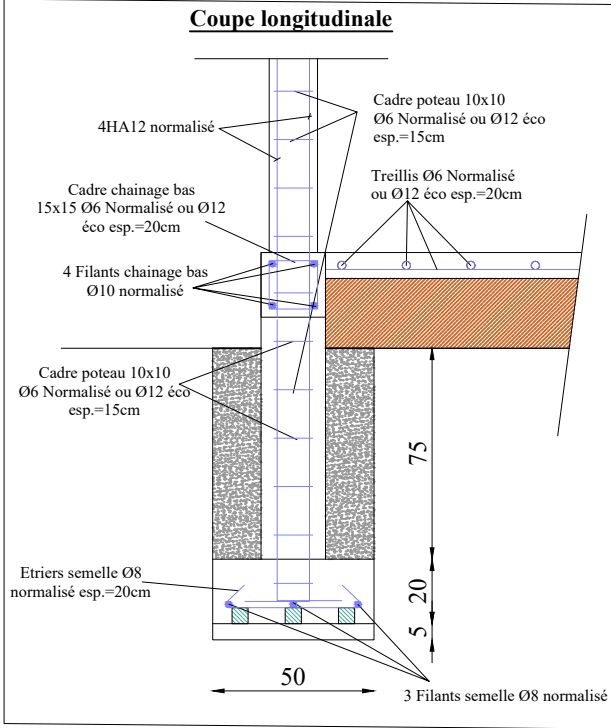


# MAGASIN DE STOCKAGE DES PRODUITS

## Site de l'union Albarka 2



PLAN DE FONDATION



PROJET:  
Maîtrise d'oeuvre pour la réalisation d'études techniques, élaboration des dossiers d'appel d'offres et suivi-contrôle des travaux relatifs à la réhabilitation et la construction d'infrastructures dans la zone d'intervention du projet ASYPON-GMV, Région de Tillabéri. LOT N°5

MAITRE D'OUVRAGE:  
ENABEL-ASYPON GMV



FINANCEMENT:  
UNION EUROPEENNE



BUREAU D'ETUDES:  
GROUPEMENT



MODIFICATIONS:

Date: .....

Indice: .....

PHASE:

APS

PLANCHE N°

LA-MA.01

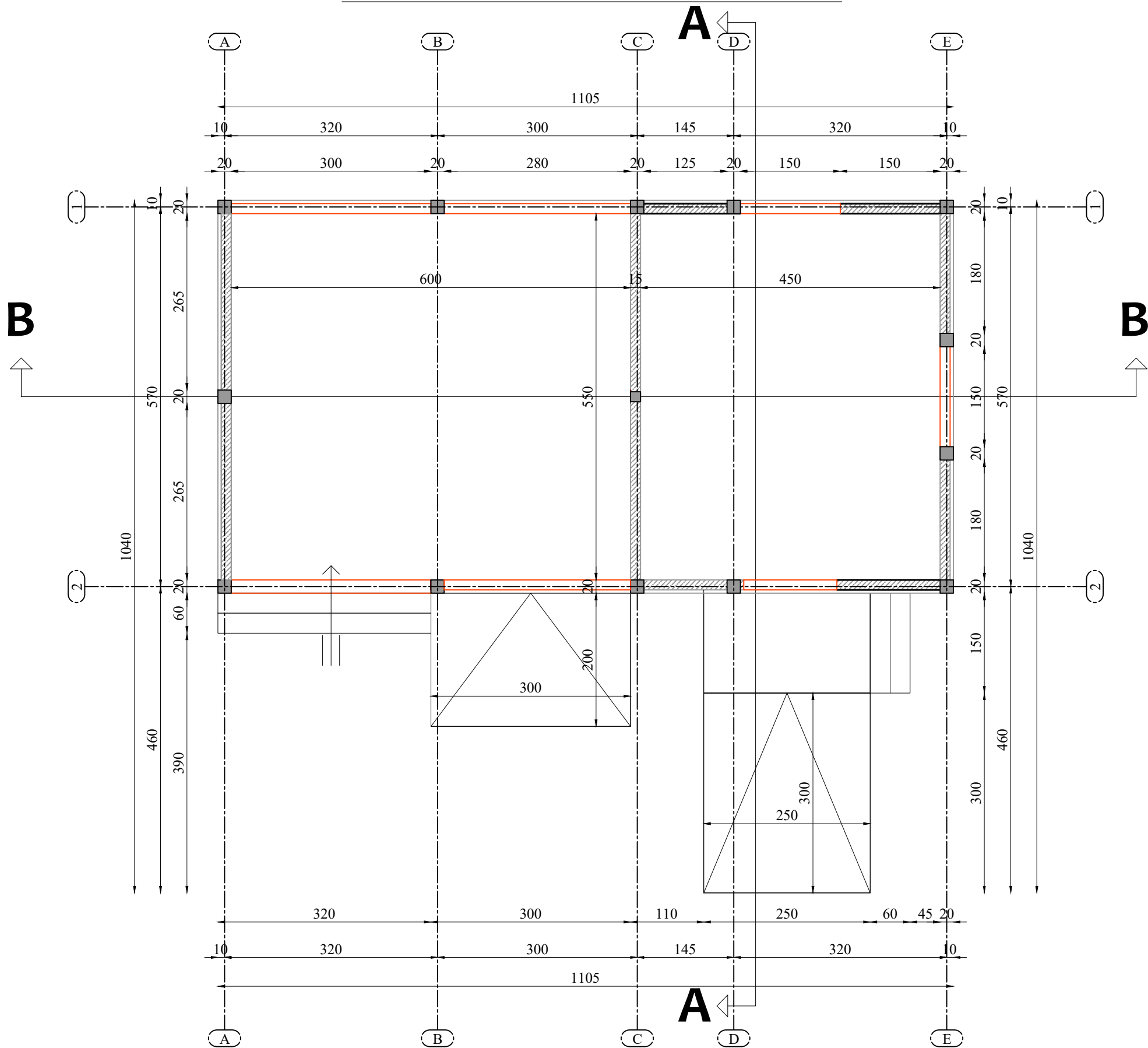
DATE :

NOVEMBRE 2025



# MAGASIN DE STOCKAGE DES PRODUITS

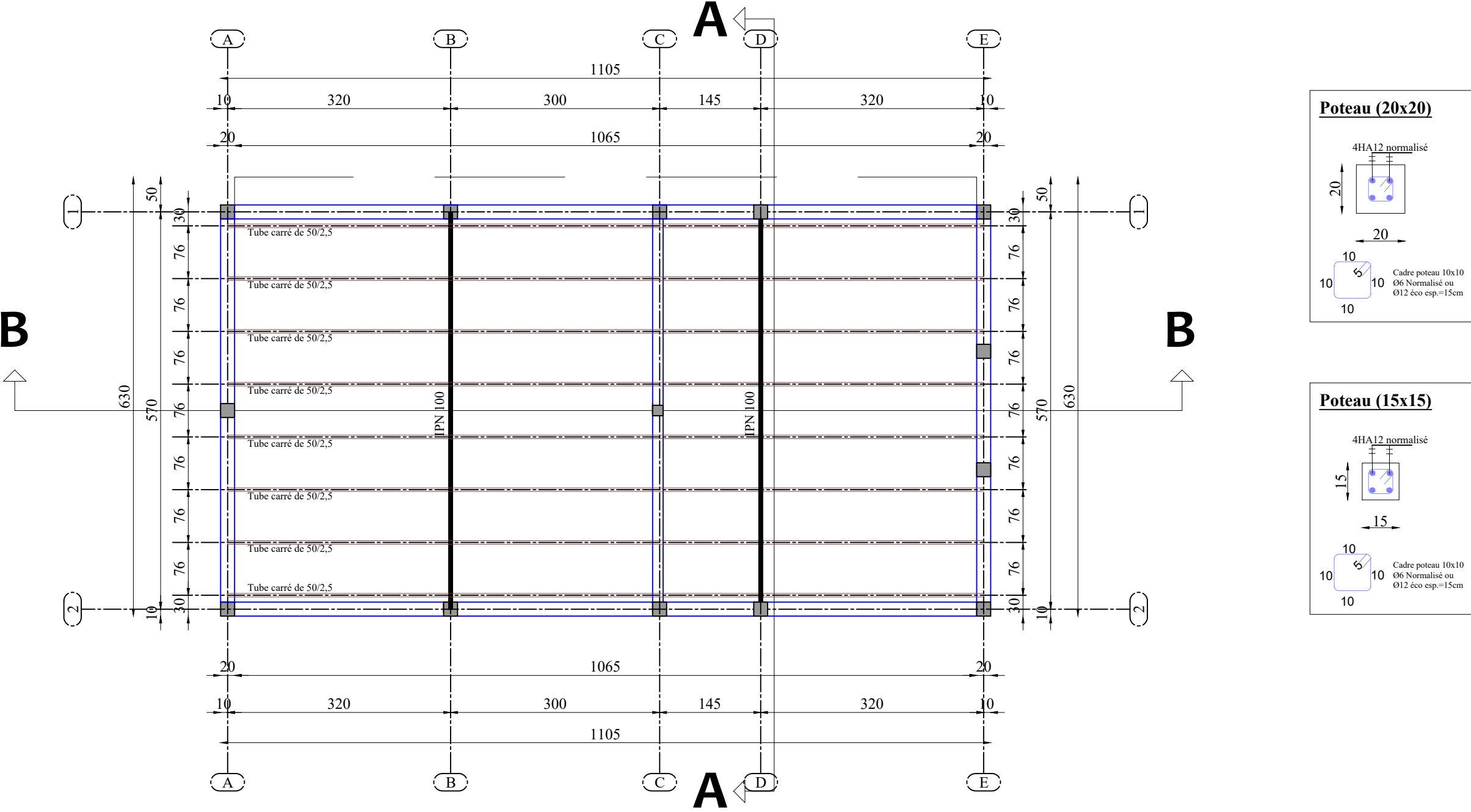
## Site de l'union Albarka 2



PLAN D'ELEVATION

# MAGASIN DE STOCKAGE DES PRODUITS

## Site de l'union Albarka 2



PLAN DE CHARPENTE

**PROJET:**  
Maîtrise d'oeuvre pour la réalisation d'études techniques, élaboration des dossiers d'appel d'offres et suivi-contrôle des travaux relatifs à la réhabilitation et la construction d'infrastructures dans la zone d'intervention du projet ASYPON-GMV, Région de Tillabéri. LOT N°5

**MAITRE D'OUVRAGE:**  
ENABEL-ASYPON GMV



**FINANCEMENT:**  
UNION EUROPEENNE



**BUREAU D'ETUDES:**  
GROUPEMENT

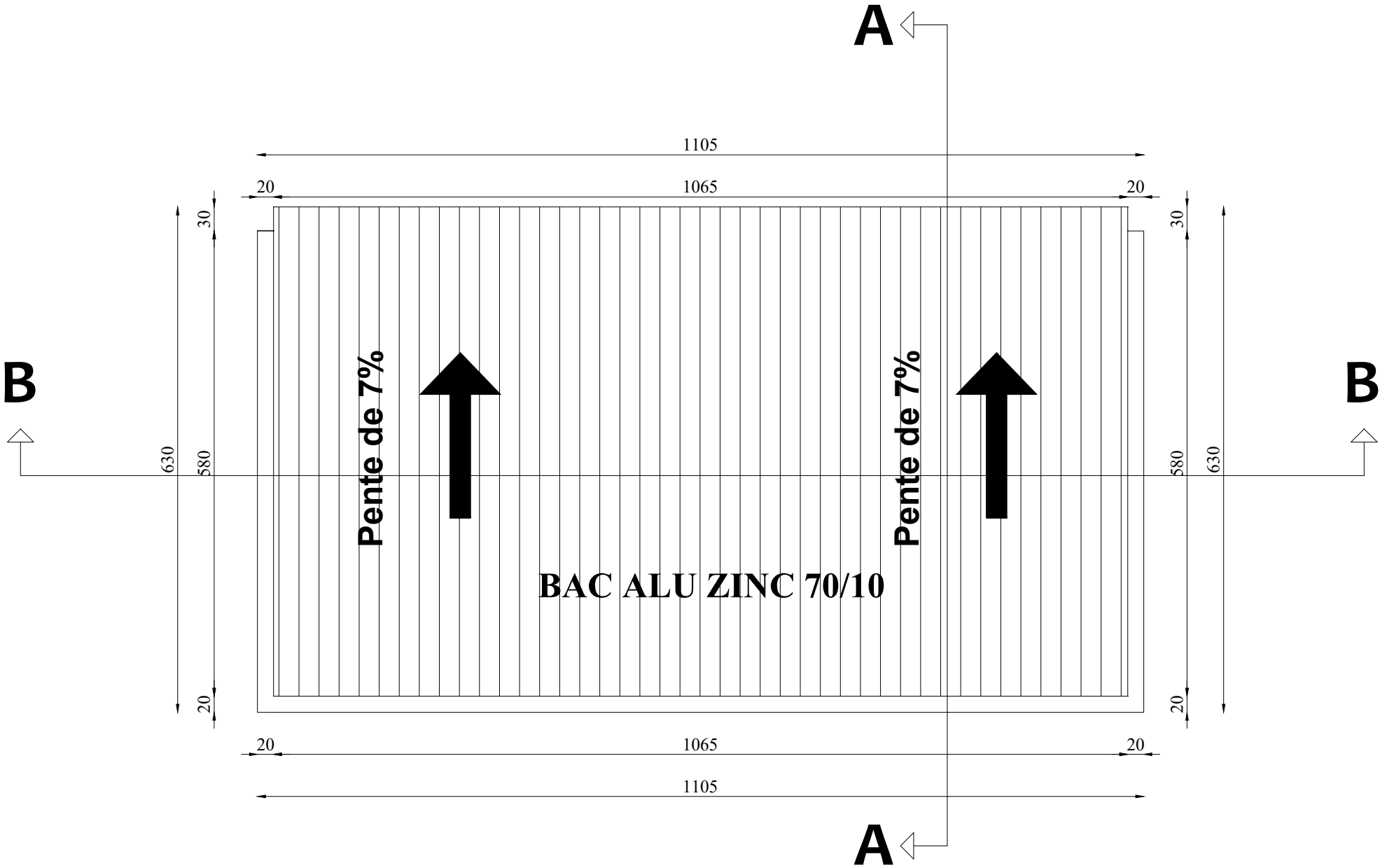


**MODIFICATIONS:** .....  
Date: ..... Indice: .....

**PHASE:** APS  
**PLANCHE N°:** LA-MA.01  
**DATE :** NOVEMBRE 2025

# MAGASIN DE STOCKAGE DES PRODUITS

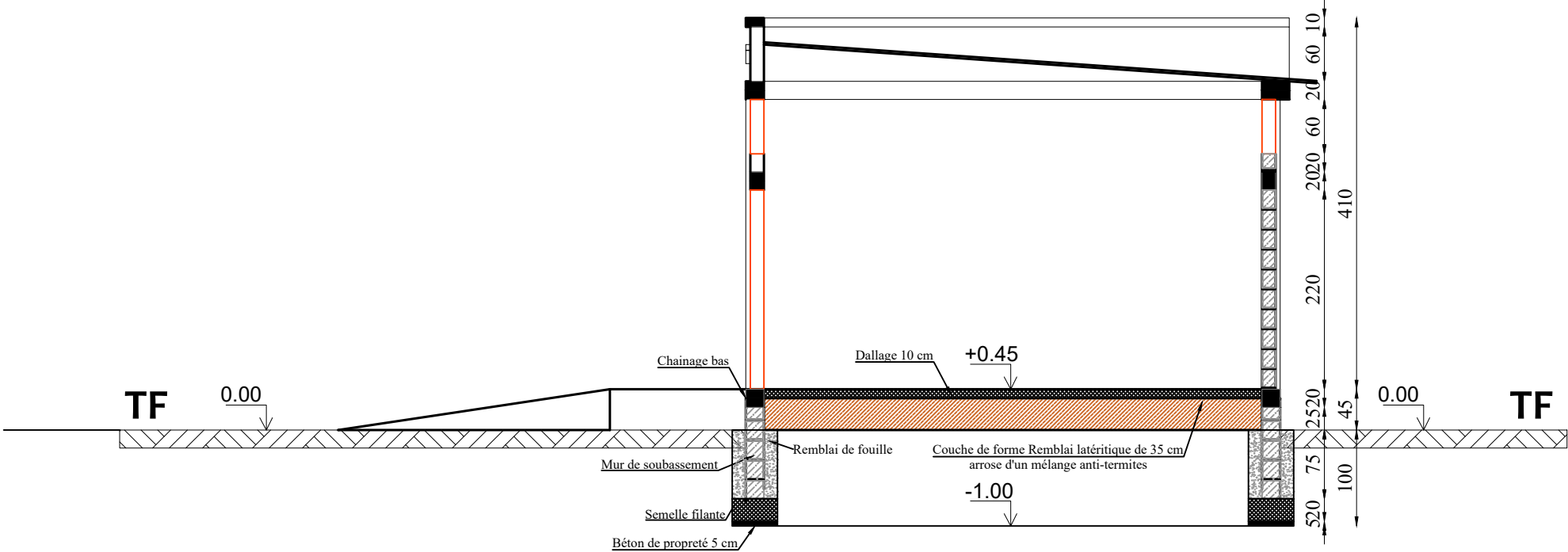
## Site de l'union Albarka 2



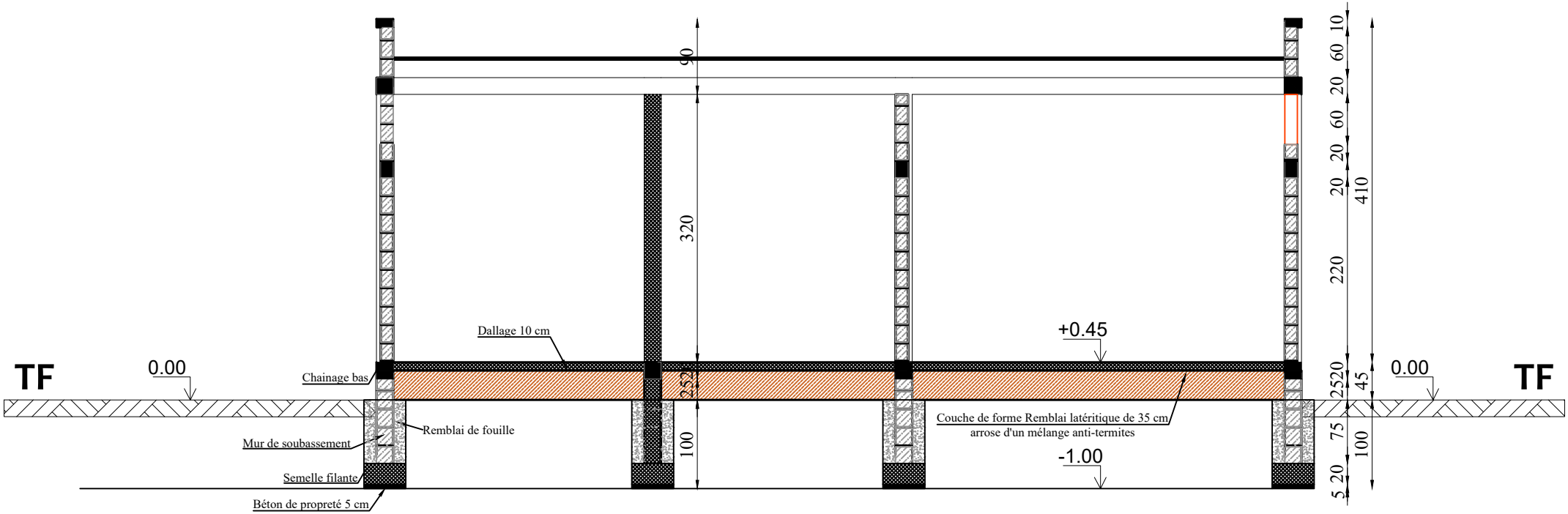
PLAN DE COUVERTURE

# MAGASIN DE STOCKAGE DES PRODUITS

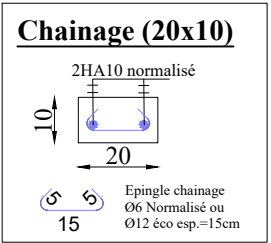
## Site de l'union Albarka 2



COUPE A-A



COUPE B-B



PLAN DE COUPE

PROJET:  
Maîtrise d'oeuvre pour la réalisation d'études techniques, élaboration des dossiers d'appel d'offres et suivi-contrôle des travaux relatifs à la réhabilitation et la construction d'infrastructures dans la zone d'intervention du projet ASYPON-GMV, Région de Tillabéri. LOT N°5

MAITRE D'OUVRAGE:  
ENABEL-ASYPON GMV



FINANCEMENT:  
UNION EUROPEENNE



BUREAU D'ETUDES:  
GROUPEMENT



MODIFICATIONS: .....  
Date: ..... Indice: .....

PHASE:  
APS

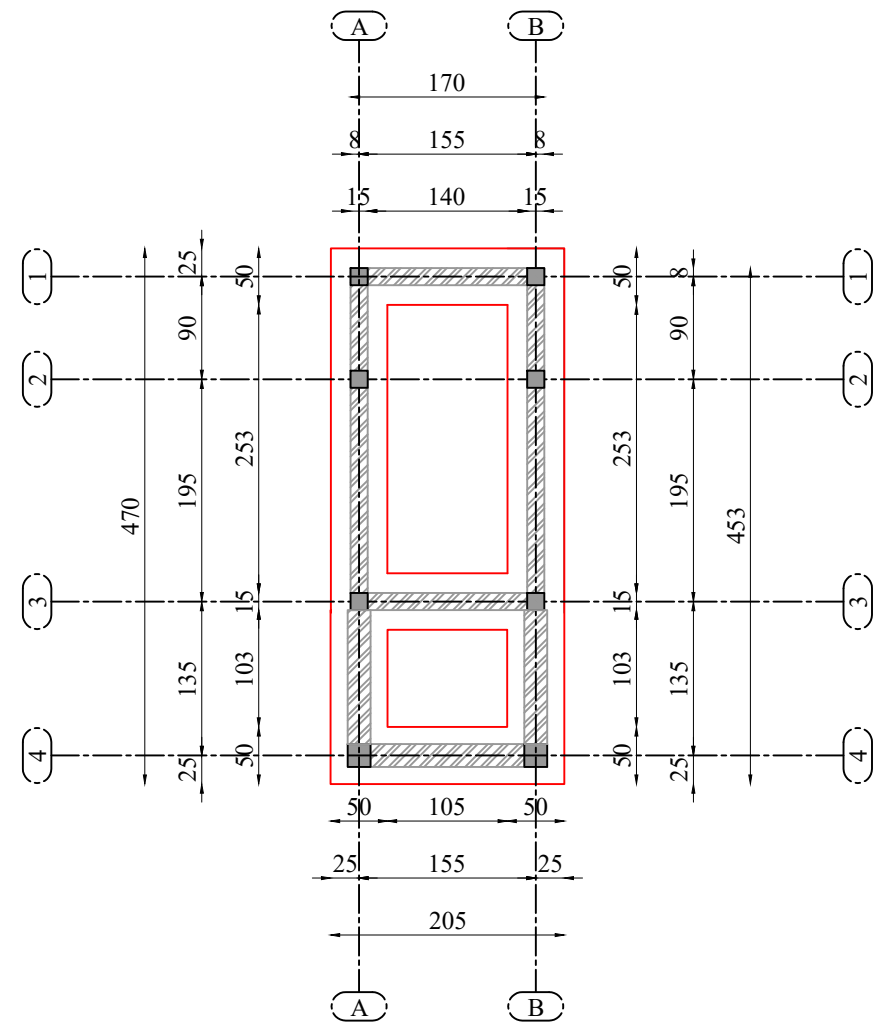
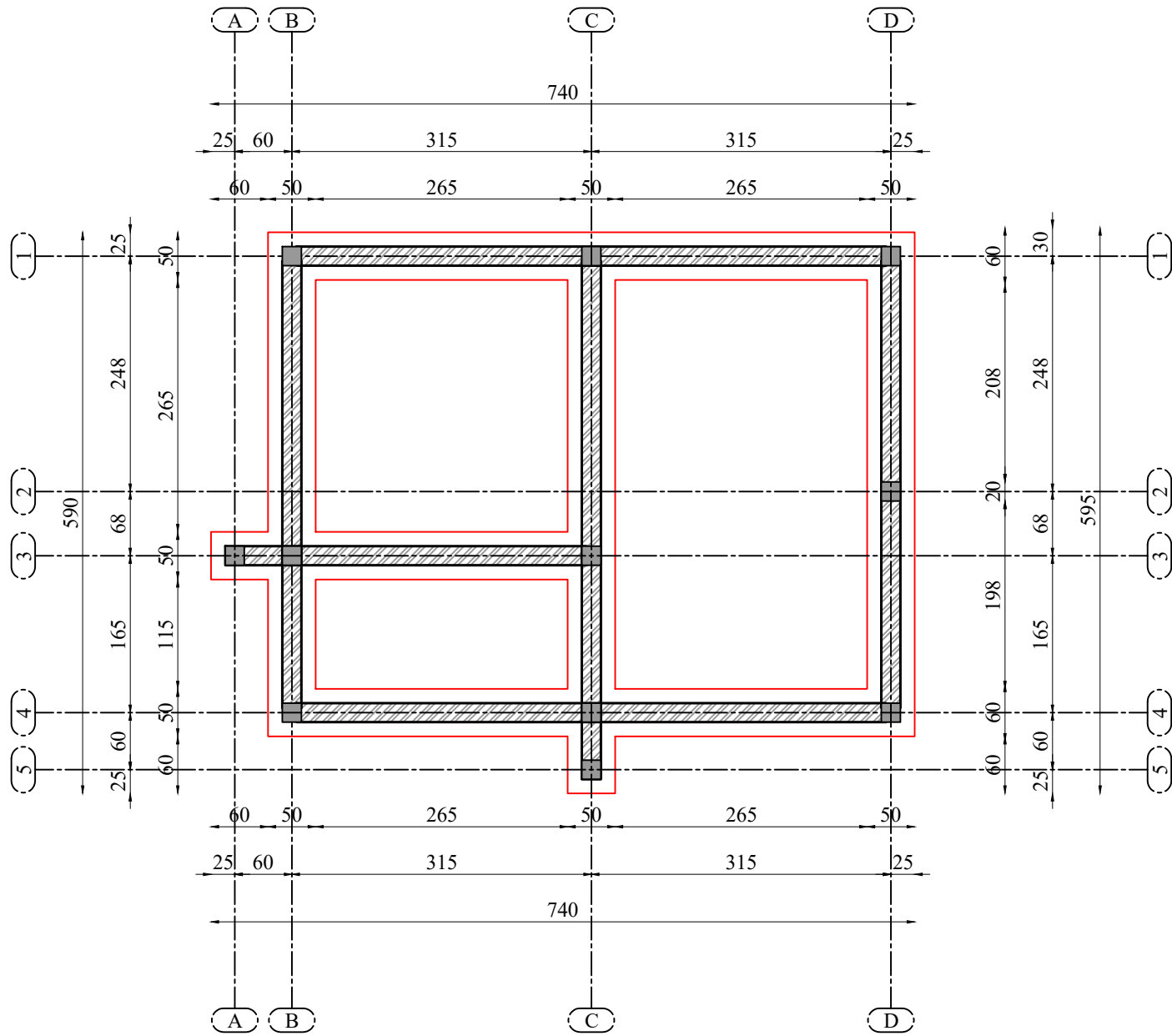
PLANCHE N°  
LA-MA.01

DATE :  
NOVEMBRE 2025



PLAN TYPE DU LOGEMENT GARDIEN ET LATRINE GARDIEN

Site de l'union Albarka 2

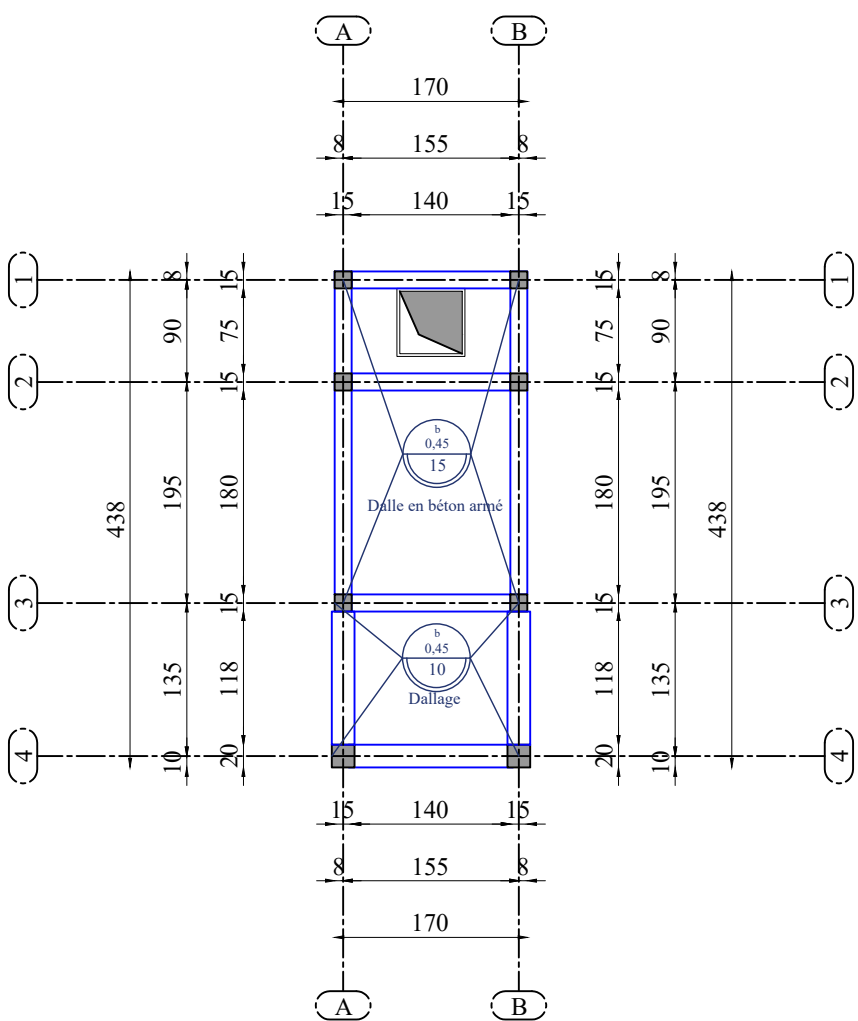
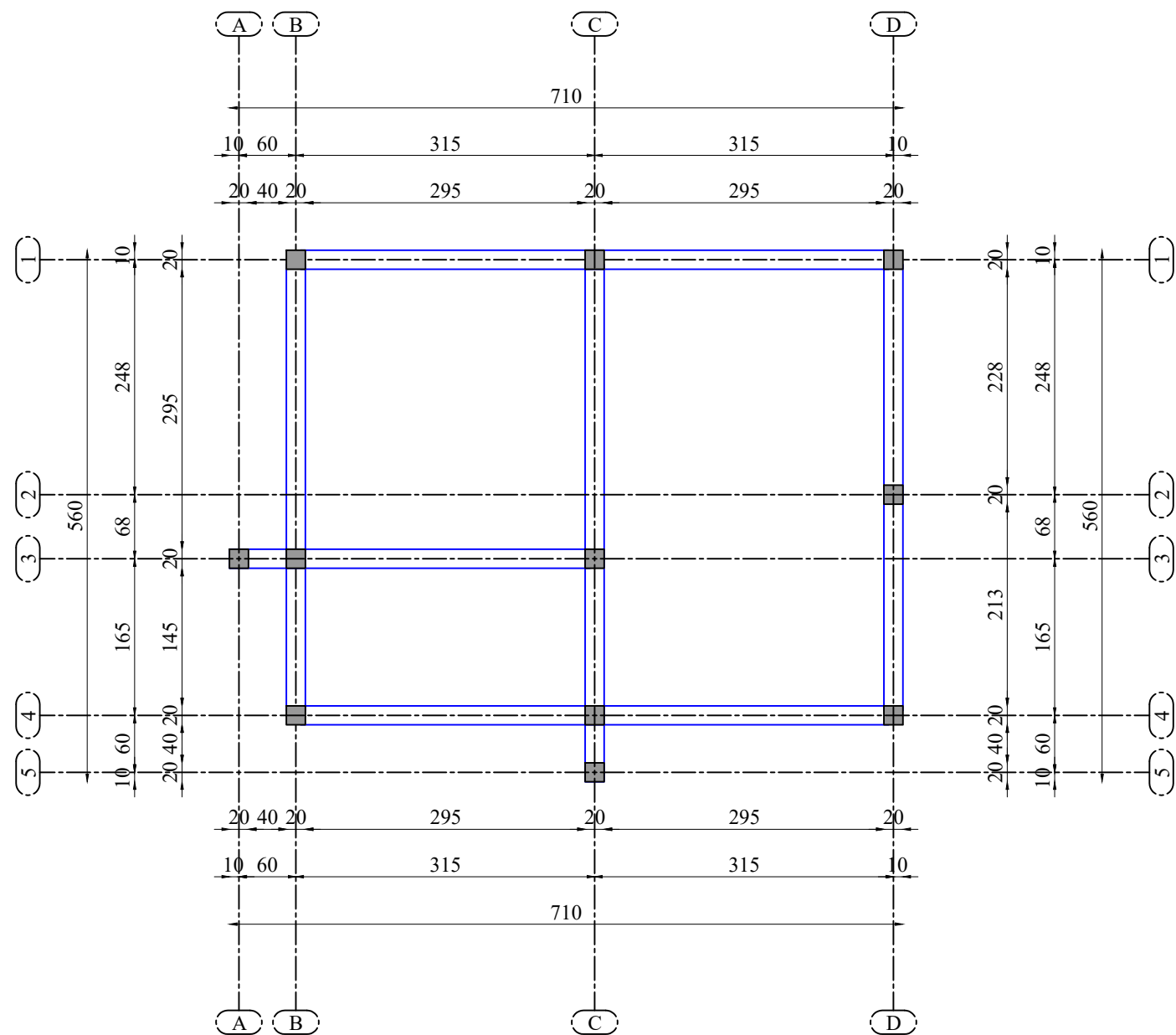


PLAN DE FONDATION



PLAN TYPE DU LOGEMENT GARDIEN ET LATRINE GARDIEN

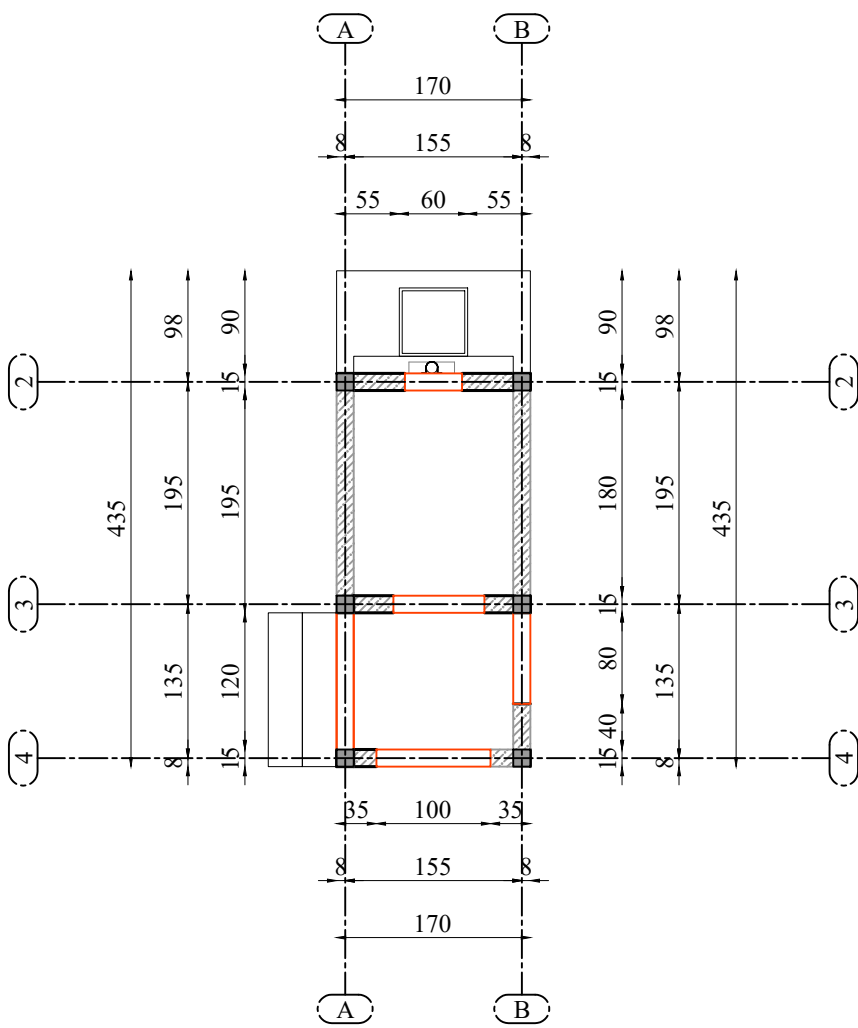
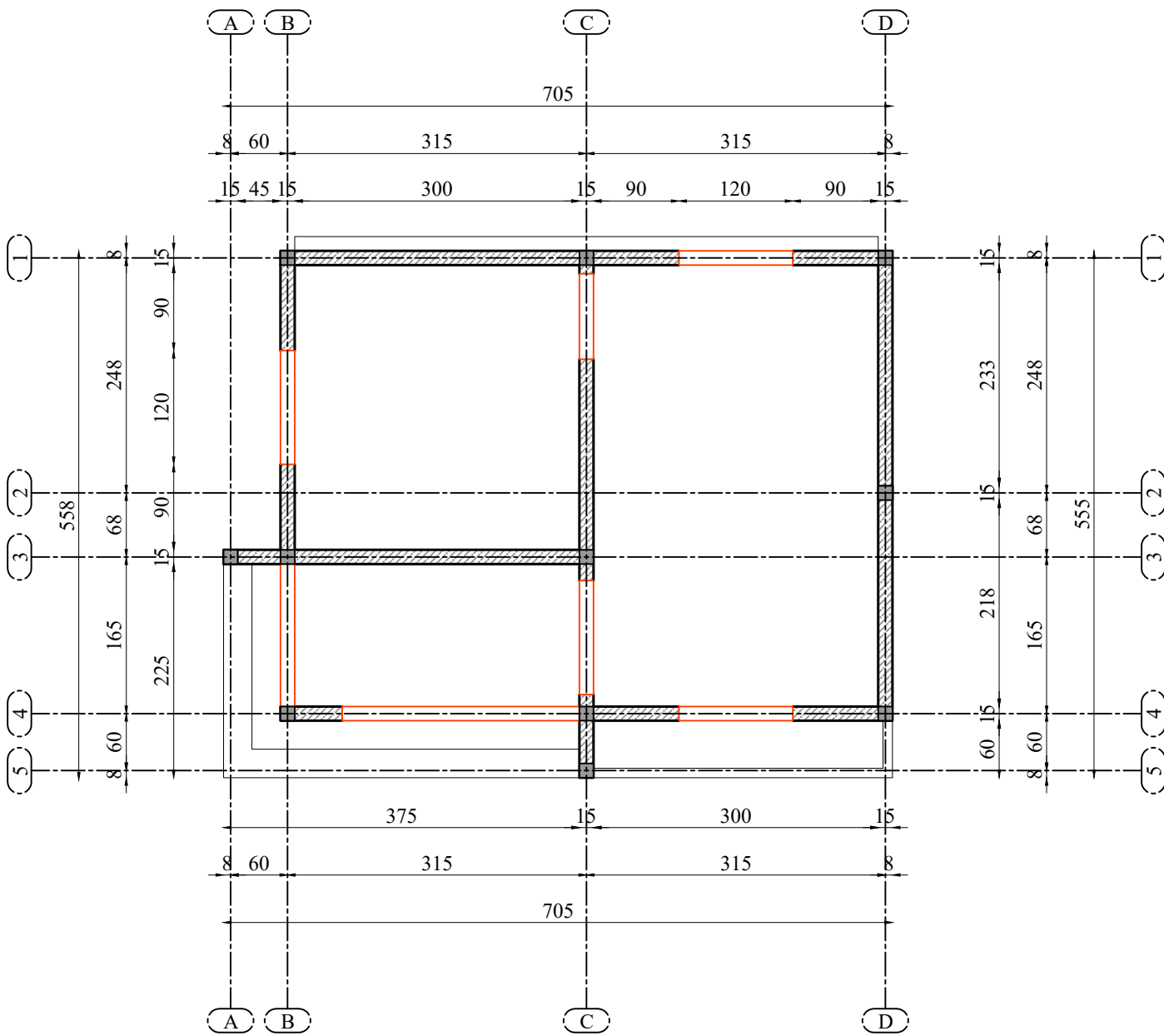
Site de l'union Albarka 2



PLAN DE COFFRAGE CHAINAGE BAS

# PLAN TYPE DU LOGEMENT GARDIEN ET LATRINE GARDIEN

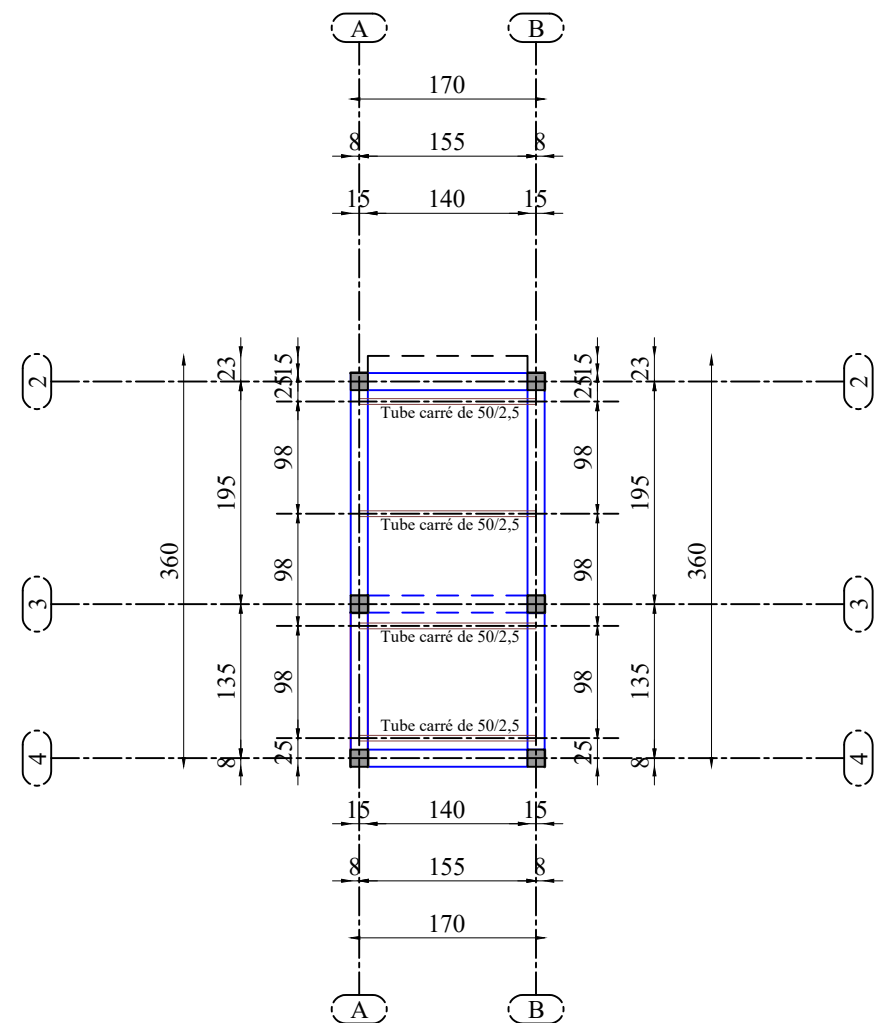
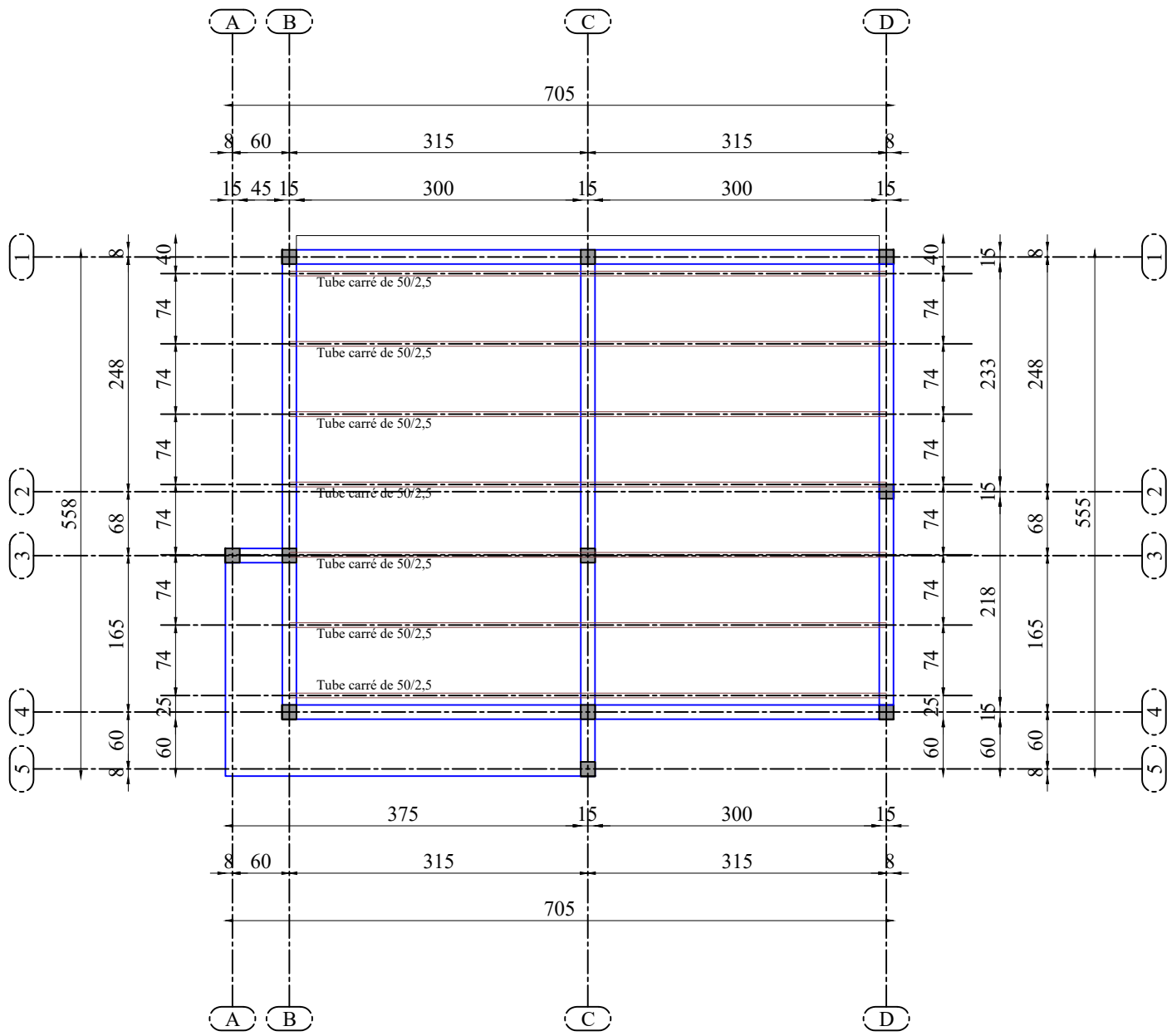
## Site de l'union Albarka 2



### PLAN D'ELEVATION

PLAN TYPE DU LOGEMENT GARDIEN ET LATRINE GARDIEN

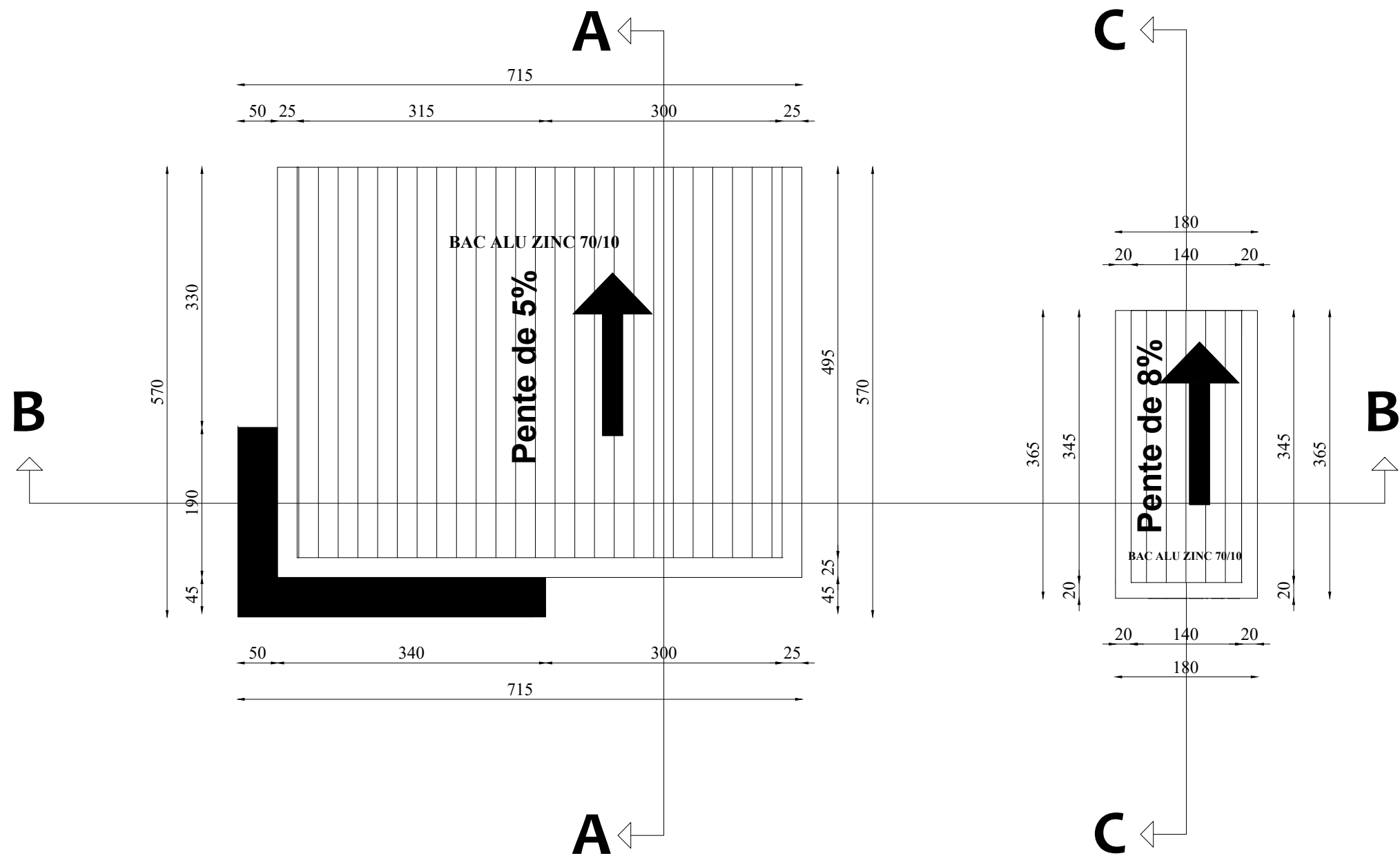
Site de l'union Albarka 2



PLAN DE CHARPENTE

PLAN TYPE DU LOGEMENT GARDIEN ET LATRINE GARDIEN

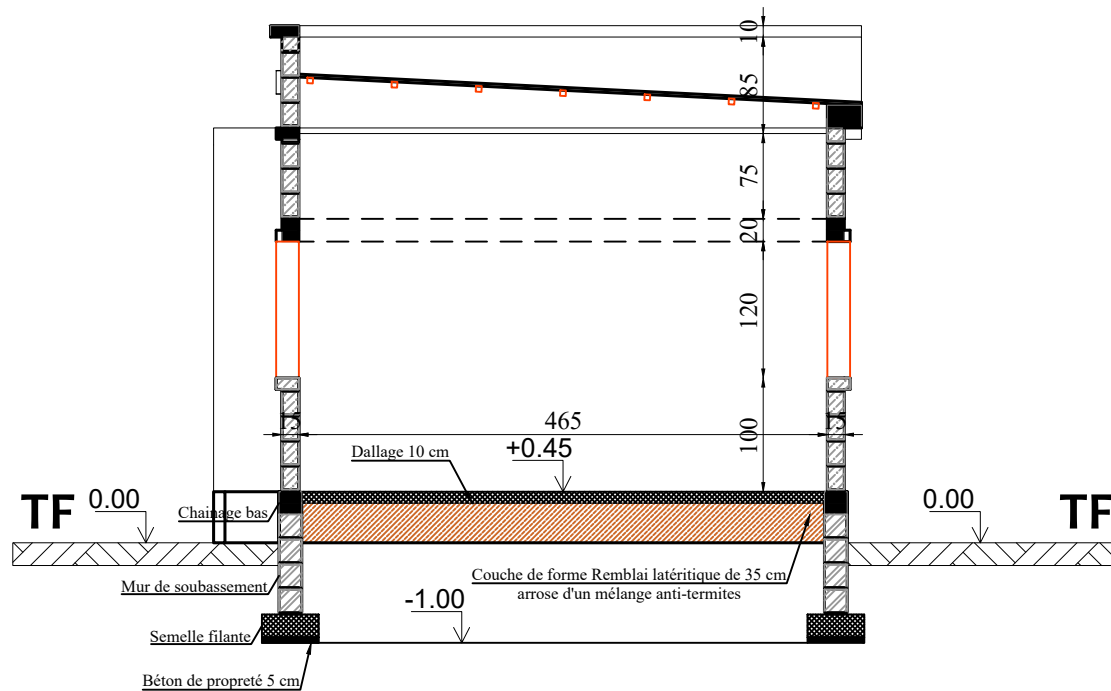
Site de l'union Albarka 2



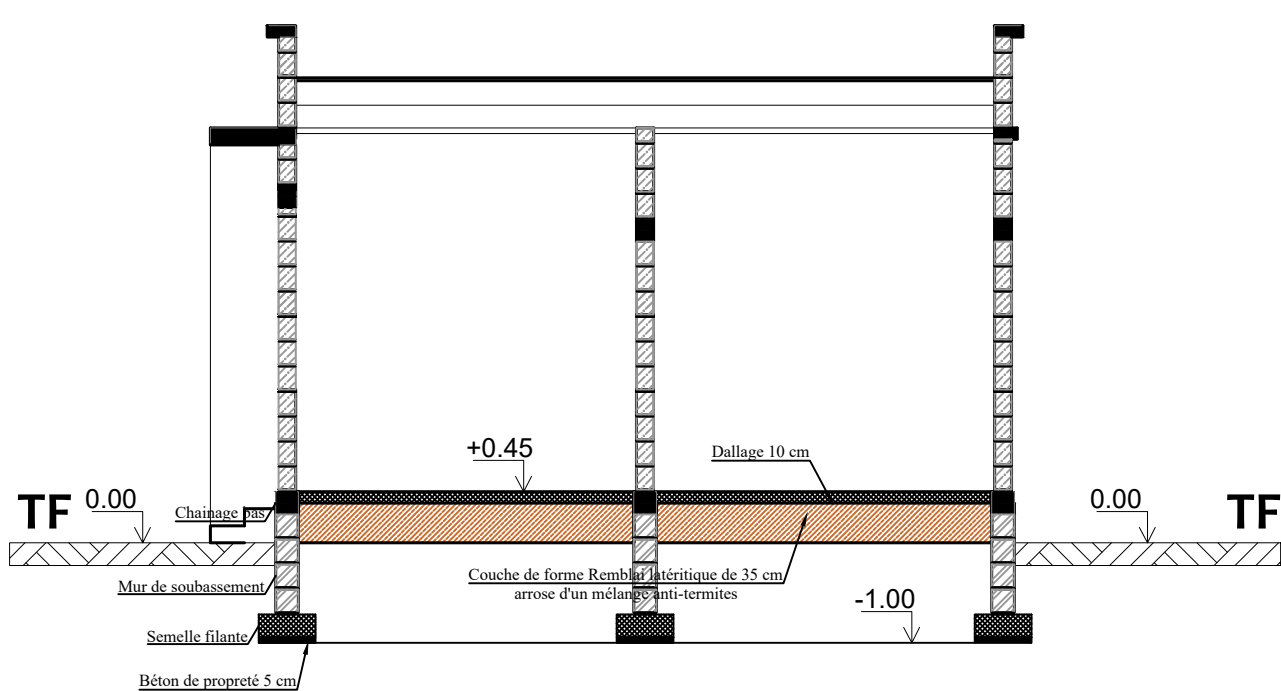
PLAN DE COUVERTURE

PLAN TYPE DU LOGEMENT GARDIEN ET LATRINE GARDIEN

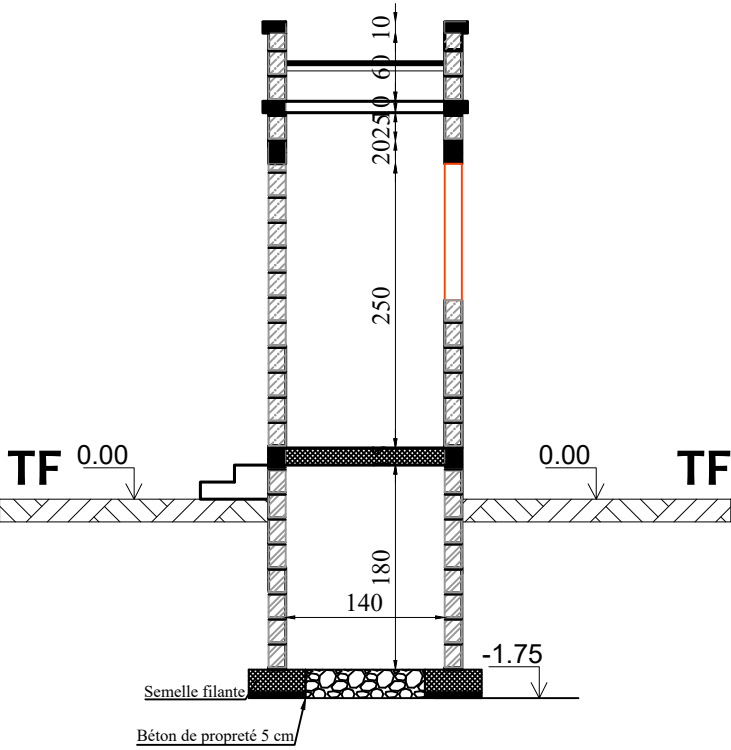
Site de l'union Albarka 2



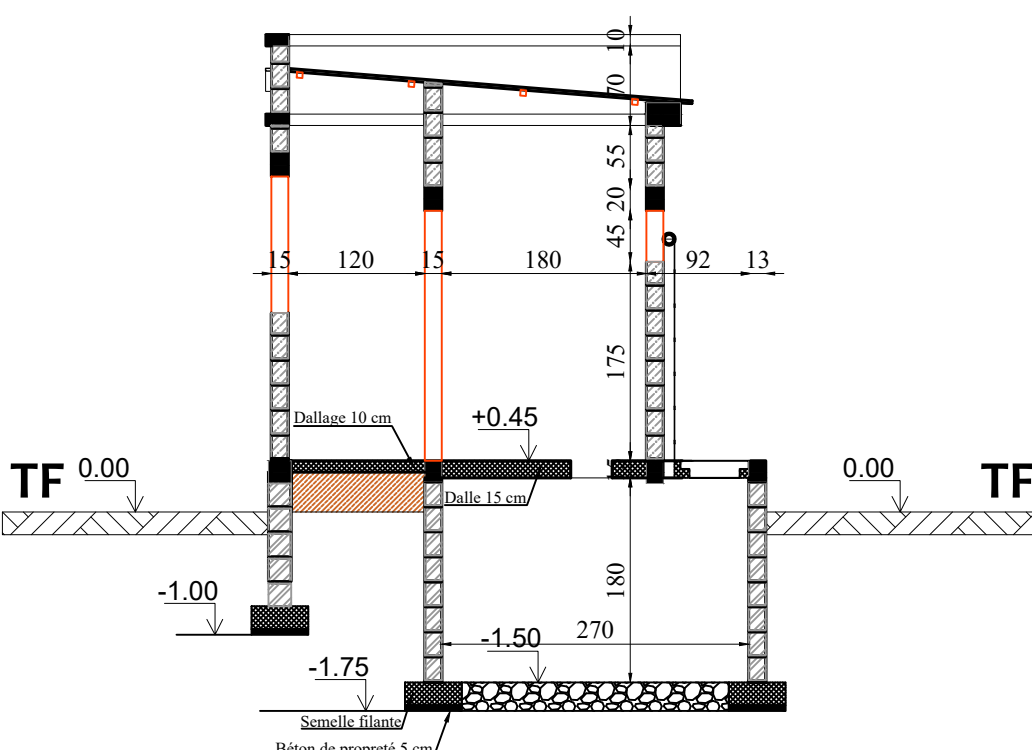
COUPE A-A



COUPE B-B



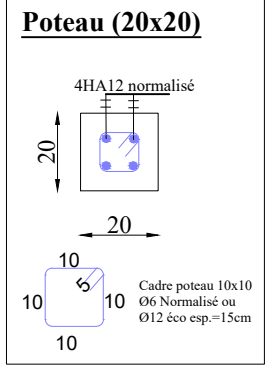
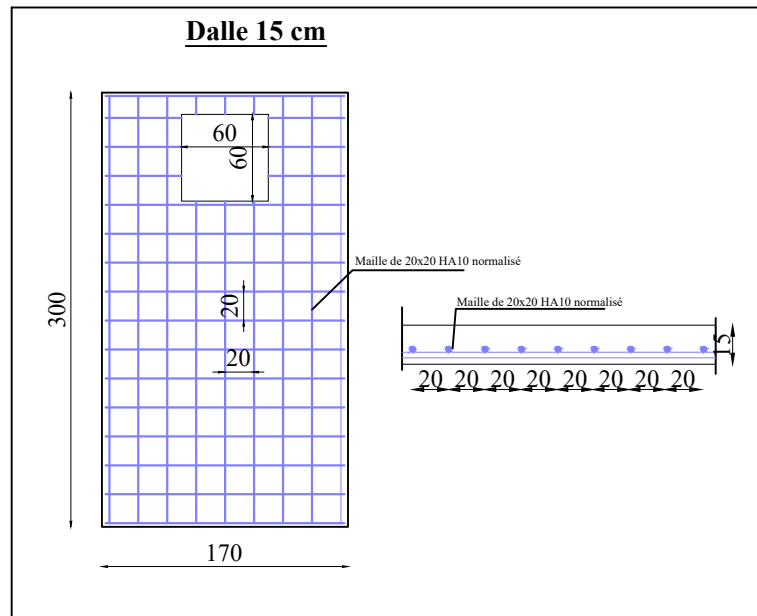
COUPE B-B



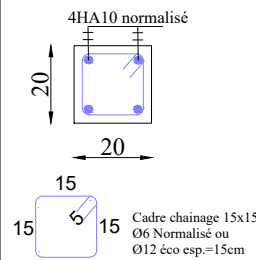
COUPE C-C

# PLAN TYPE DU LOGEMENT GARDIEN ET LATRINE GARDIEN

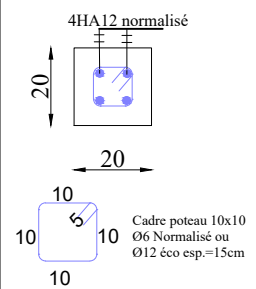
## Site de l'union Albarka 2



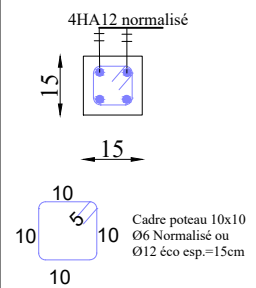
**Chainage bas (20x20)**



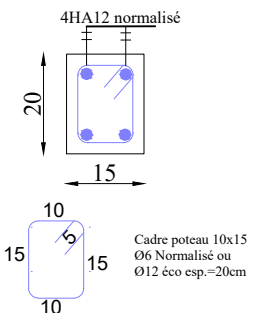
**Poteau (20x20)**



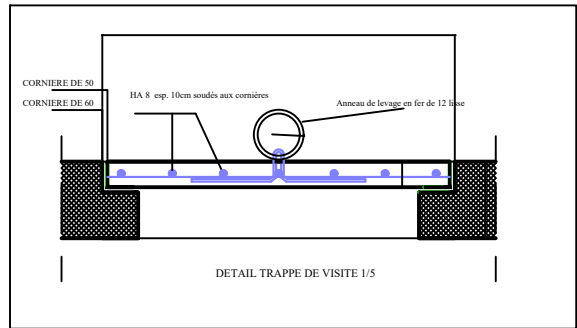
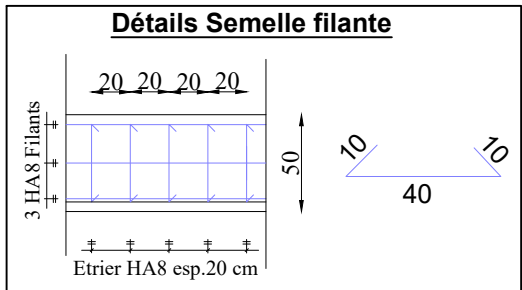
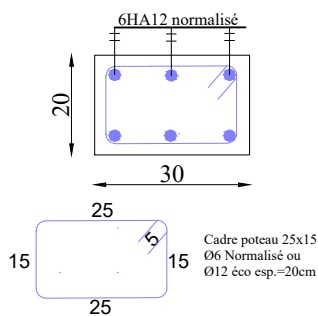
**Poteau (15x15)**



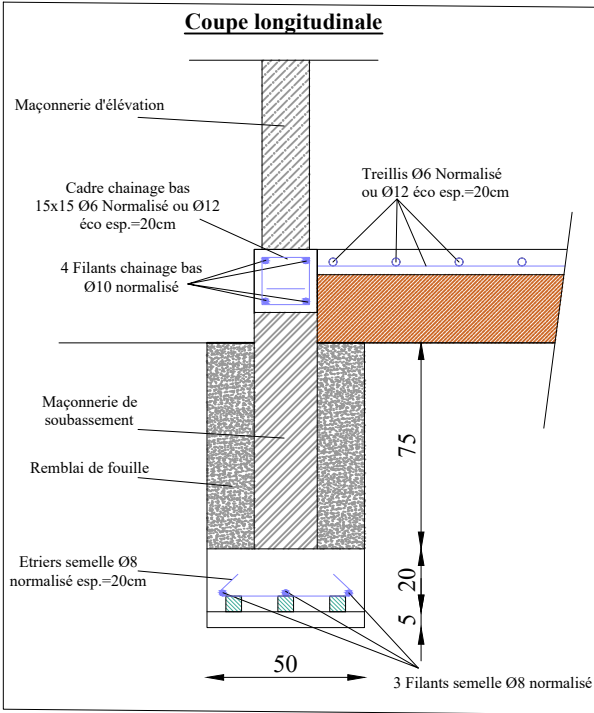
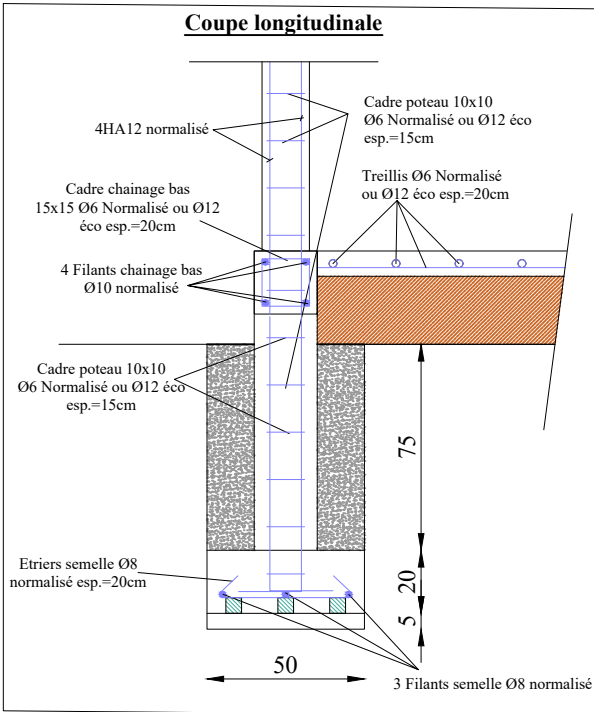
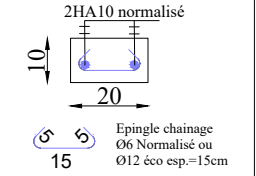
**Chainage linteau (15x20)**



**Chainage haut (30x20)**



**Chainage (20x10)**



**PROJET:**  
Maîtrise d'œuvre pour la réalisation d'études techniques élaboration des dossiers d'appel d'offres et suivi-contrôle des travaux relatifs à la réhabilitation et la construction d'infrastructures dans la zone d'intervention du projet ASYPON-GMV, Région de Tillabéri. LOT N°5

**MAITRE D'OUVRAGE:**  
ENABEL-ASYPON GMV



**FINANCEMENT:**  
UNION EUROPEENNE



**BUREAU D'ETUDES:**  
GROUPEMENT



**MODIFICATIONS:**  
Date: ..... Indice: .....

**PHASE:**  
APS

**PLANCHE N°**  
LA-MA.01

**DATE :**  
NOVEMBRE 2025